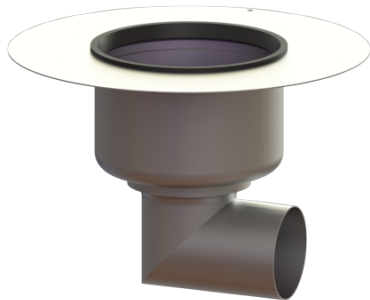


**(55550-KF)**



### Informations sur l'article

Numéro d'article: 55550-KF

GTIN: 4026092090824

Groupe de remise: 70

### Description

Associé à une rehausse du système 200, le corps de base Ferrofix en acier inoxydable est un dispositif d'écoulement ponctuel équipé d'un dispositif anti-odeur amovible ainsi que d'un joint à lèvres et d'un cache de chantier.

La bride de compression sert à la pose de bandes d'étanchéité en composite et en élastomère et de bandes d'étanchéité en bitume fluidifié. Le raccord d'écoulement est adapté au raccordement sur des tuyaux en fonte. Une liaison équipotentielle n'est pas requise.

#### Variante:

|                                  |                      |
|----------------------------------|----------------------|
| Systeme:                         | 200                  |
| Dispositif anti-odeur:           | compris              |
| Nature d'étanchéité:             | étanchéité composite |
| Étanchéité sur le corps de base: | Bride à coller       |
| Garde d'eau:                     | 70 mm                |

#### Caractéristiques générales:

|                        |           |
|------------------------|-----------|
| Diamètre nominal (DN): | 100       |
| Norme:                 | EN 1253-1 |

#### Dimensions:

|           |        |
|-----------|--------|
| Longueur: | 420 mm |
| Largeur:  | 420 mm |
| Hauteur:  | 300 mm |

**Cuve:**

Nombre de sortie: 1 ST

**Corps de base:**

Matériau corps de base: Acier inoxydable 304  
Type de raccordement: latéral