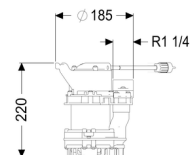
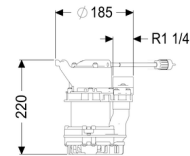
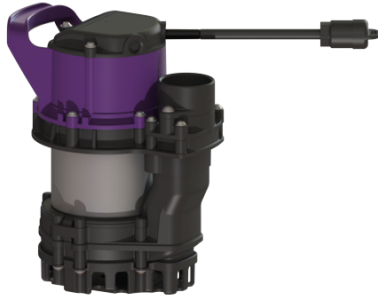


Pompe submersible Aquadive GTF 500 res., sans interrupteur à flotteur, 10 m



Informations sur l'article

Numéro d'article: 280750

GTIN: 4026092082522

Groupe de remise: 20

Description

Pompe submersible GTF 500 résistant pour eaux usées sans matières fécales

- Carter en composite/acier inoxydable résistant à la corrosion et aux acides
- Résiste aux fluides salins et au condensat en provenance des chaudières à condensation
- Avec câble de raccordement surmoulé avec étanchéité longitudinale
- Avec grille d'aspiration amovible et poignée de transport
- Avec refoulement vertical
- Avec roue vortex pour une fiabilité de fonctionnement optimale
- Avec aspiration plate intégrée

Nature des eaux usées:

Eaux grises

Caractéristiques générales:

Matériau:	Composite
Norme:	EN 12050-2

Dimensions:

Longueur:	185 mm
Largeur:	120 mm
Hauteur:	220 mm

Raccordement du refoulement:	R 1 1/4"
Passage libre:	10 mm

Aide à l'installation:

Pompe:	GTF 500
Nombre de pompes:	1
Capacité de refoulement maxi:	12 m ³ /h
Hauteur de relevage maxi:	8 m
Tension d'alimentation:	230 V
Fréquence du réseau:	50 Hz
Mode de fonctionnement:	S1
Puissance P1:	500 kW
Puissance P2:	360 kW
Régime:	2 800 U/min
Fusible requis (protection de ligne):	C 16 A
Température maximale du fluide refoulé (refoulement ininterrompu):	40 °C
Type de raccord:	Fiche d'alimentation 2 pôles
Poids:	6 kg
Type de roue:	Roue vortex
Longueur du câble d'alimentation de la pompe:	10 m
Courant nominal:	2,5 A
Catégorie de protection de la pompe:	IP 68 (3 m)
Classe de protection:	I
Type de câble d'alimentation de la pompe:	H07RN-F 3G, 1,0 mm ²
Surveillance de la température:	intégré
Facteur de puissance Cos phi:	0,91
Classe d'isolation:	F
Longueur de câble:	10 m