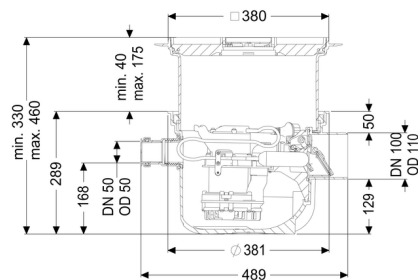
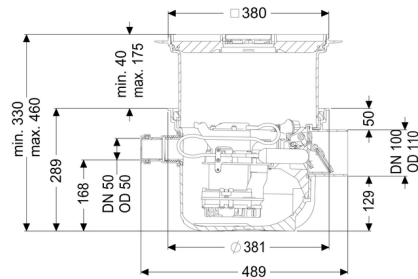
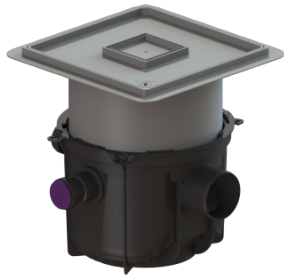


## Clapet antiretour avec pompe Pumpfix S DN 100, avec couvercle de protection carrelable



### Informations sur l'article

Numéro d'article: 280451X

GTIN: 4026092085523

Groupe de remise: 10

### Avantages

- Refoule sous pression en toute fiabilité
- Pompe à fonctionnement continu avec roue vortex assurant une sécurité de fonctionnement maximale
- Poste approprié à la pose dans du béton étanche

### Description

Le clapet antiretour avec pompe pour eaux usées sans matières fécales est équipé de deux clapets antiretours mécaniques qui se ferment automatiquement en cas de reflux.

En l'état normal, l'écoulement se fait gravitairement jusqu'à la canalisation.

L'écoulement pendant la phase de montée en charge se fait via la pompe intégrée qui refoule sous pression dans la canalisation des eaux d'égout.

- Avec rehausse télescopique pour adaptation de la hauteur et du niveau, avec siphon de sol intégré
  - Poste approprié à la pose dans du béton étanche, étanchéité aux eaux souterraines de 3 m
  - Protection antiretour selon EN 13564 type 5
  - Avec manchon de raccordements DN 50 pour l'arrivée et le fourreau pour câbles
  - Pompe à fonctionnement continu avec roue vortex pour une fiabilité de fonctionnement optimale
  - Avec interrupteur à flotteur pour la détection du niveau
- Nature des eaux usées: Eaux grises

#### Variante:

Nature d'étanchéité:	étanchéité composite
Remarque concernant la profondeur de pose:	Poste approprié à la pose dans du béton étanche
État à la livraison:	prêt au raccordement
Protection antiretour:	Type 5
Nombre de clapets antiretours mécaniques:	2

#### Caractéristiques générales:

Diamètre nominal (DN):	100
Diamètre extérieur (DA):	110
Norme:	EN 13564, EN 1253-1

#### Dimensions:

Longueur:	485 mm
Largeur:	380 mm
Dimensions d'encastrement, longueur:	600 mm
Dimensions d'encastrement, largeur:	600 mm

#### Cuve:

Diamètre nominal de l'arrivée (DN):	50
Diamètre de fourreau pour câbles (DN):	50
Profondeur de pose:	330 - 460 mm
Étanchéité aux eaux souterraines à partir du point bas de la cuve:	3000 mm

#### Caractéristiques fonctionnelles:

Type de couvercle:	Couvercle carrelable
Matériau du couvercle de recouvrement:	Composite
Couleur du couvercle:	au choix

Couvercle de protection avec siphon:	oui
Hauteur maxi du revêtement:	16 mm
Classe de charge:	K 3 (EN 1253-1)
Longueur:	366 mm
Largeur:	366 mm
Verrouillage:	Lock & Lift

#### Grille:

Cadre, longueur:	380 mm
Cadre, largeur:	380 mm
Forme rehausse:	polygonale
Débit (l/s) avec débordement de 20 mm:	1,6 l/s

#### Aide à l'installation:

Pompe:	GTF 500
Nombre de pompes:	1
Capacité de refoulement maxi:	10 m <sup>3</sup> /h
Hauteur de relevage maxi:	8 m
Tension d'alimentation:	230 V
Fréquence du réseau:	50 Hz
Mode de fonctionnement:	S1
Puissance P1:	600 kW
Puissance P2:	360 kW
Régime:	2 800 U/min
Fusible requis (protection de ligne):	C 16 A
Température maximale du fluide refoulé (refoulement ininterrompu):	40 °C
Type de raccord:	Fiche d'alimentation 2 pôles
Poids:	6 kg
Type de roue:	Roue vortex
Longueur du câble d'alimentation de la pompe:	5 m
Courant nominal:	2,7 A
Catégorie de protection de la pompe:	IP 68
Classe de protection:	I
Type de câble d'alimentation de la pompe:	H07RN-F 3G, 1,0 mm <sup>2</sup>
Surveillance de la température:	intégré
Facteur de puissance Cos phi:	0,91
Classe d'isolation:	F